

“ВЕ Ракова бара“ д.о.о. Жагубица
12 320 Жагубица
ул. Југ Богданова бр. 2



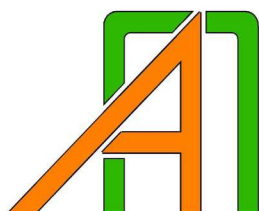
Општинска управа општине Кучево
12 240 Кучево, ул. Светог Саве бр. 76

ПЛАН ДЕТАЉНЕ РЕГУЛАЦИЈЕ подручја ветроелектране “Ракова бара” на територији општине Кучево

- елаборат за рани јавни увид -

септембар, 2021. година

34 300 Аранђеловац, Кнеза Михаила бр.66 034/70-30-10, 70-30-11, Тел./факс: 034/70-30-10,
Е-mail: office@arhiplan.org Текући рачун: 205 – 134175 – 16



Excellent
Small & Medium Enterprises
Privredna Komora Srbije
Chamber of Commerce and Industry of Serbia

Sertifikat izdat 27.03.2013.g.
Trenutno valjanost proverite
putem QR koda.



2019
A
Creditworthiness Rating

ARHIPLAN DOO
ARANĐELOVAC

Company ID: 17576259
Bisnode d.o.o. / 18.9.2019

ISO 9001
ISO 14001

BUREAU VERITAS
Certification



ПРЕДМЕТ:	<p>ПЛАН ДЕТАЉНЕ РЕГУЛАЦИЈЕ подручја ветроелектране “Ракова бара” на територији општине Кучево</p> <p>- елаборат за рани јавни увид -</p>
НАРУЧИЛАЦ ИЗРАДЕ ПЛАНА:	<p>“ВЕ Ракова бара“ Д.О.О. Жагубица 12 320 Жагубица, ул. Југ Богданова бр. 2</p>
НОСИЛАЦ ИЗРАДЕ ПЛАНА:	<p>Општинска управа општине Кучево Одељење за имовинско-правне послове, урбанизам и привреду 12 240 Кучево, ул. Светог Саве бр. 76</p>
ОБРАЋИВАЧ ПЛАНА:	<p>“АРХИПЛАН” Д.О.О. за планирање, пројектовање и консалтинг 34 300 Аранђеловац, ул. Кнеза Михаила бр.66</p>
ОДГОВОРНИ УРБАНИСТА:	<p>ДРАГАНА БИГА, дипл.инж.арх. (бр.лиценце: ИКС 200 0015 03)</p>
РАДНИ ТИМ:	<p>ЈЕЛЕНА МИЛИЋЕВИЋ, дипл.инж.арх. АЛЕКСАНДРА МИЛОВАНОВИЋ, грађ.инж. МАЈА СРЕЋКОВИЋ, дипл.инж.арх. АЛЕКСАНДРА ЏИНИЋ, мастер инж.урбанизма ДИМИТРИЈЕ ЦЕНИЋ, дипл.инж.грађ. ГОРДАНА ГАМБЕЛИЋ, дипл.инж.геод. АЛЕКСАНДАР ГАВРИЛОВИЋ, дипл.инж.грађ. МИЛОРАД ДОБРИЧИЋ, дипл.инж.електро. ДУШАН ДОБРИЧИЋ, дипл.инж.ел. птт смера</p>
ДИРЕКТОР „АРХИПЛАН“ Д.О.О.:	<p>ДРАГАНА БИГА, дипл.инж.арх.</p>

САДРЖАЈ

ОПШТА ДОКУМЕНТАЦИЈА

- Решење Агенције за привредне регистре
- Лиценца одговорног урбанисте
- Потврда о важности лиценце
- Изјава одговорног урбанисте

ТЕКСТУАЛНИ ДЕО

1. УВОДНИ ДЕО СА ОПИСОМ ГРАНИЦЕ ПЛАНСКОГ ДОКУМЕНТА	1
1.1. Повод за израду	1
1.2. Опис границе обухвата Плана	1
1.3. Правни и плански основ	1
2. ОБАВЕЗЕ, УСЛОВИ И СМЕРНИЦЕ ИЗ ПЛАНСКЕ ДОКУМЕНТАЦИЈЕ ШИРЕГ ПОДРУЧЈА И ПОДАЦИ О ПОСТОЈЕЋОЈ УРБАНИСТИЧКОЈ ДОКУМЕНТАЦИЈИ	2
3. ОПИС ПОСТОЈЕЋЕГ СТАЊА, НАЧИНА КОРИШЋЕЊА ПРОСТОРА И ОСНОВНИХ ОГРАНИЧЕЊА	4
3.1. Природни услови.....	4
3.2. Постојећа намена површина.....	5
3.3. Постојећа саобраћајна инфраструктура.....	6
3.4. Постојећа комунална и техничка инфраструктура.....	6
4. ОПШТИ ЦИЉЕВИ ИЗРАДЕ ПЛАНА	6
5. ПРЕДЛОГ ПЛАНСКОГ РЕШЕЊА	6
5.1. Планирана намена површина.....	6
5.2. Мере заштите животне средине.....	8
6. ОЧЕКИВАНИ ЕФЕКТИ ПЛАНИРАЊА	11

ГРАФИЧКИ ДЕО

1. Извод из Просторног плана подручја посебне намене Националног парка Ђердап – реферална карта бр. 1 – посебна намена простора (2013.)	1:50000
2. Извод из Просторног плана подручја посебне намене Националног парка Ђердап – фаза: рани јавни увид, октобар 2020. године	1:50000
3. Извод из Измене и допуне Просторног плана јединице локалне самоуправе Кучево – реферална карта број 1. - намена простора	1:50000
4. Постојећа намена површина	1:5000
5. Концепција планиране намене површина	1:25000

ДОКУМЕНТАЦИОНИ ДЕО

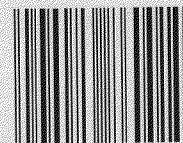
- Одлука о приступању изради Плана детаљне регулације подручја ветроелектране “Ракова бара” на територији општине Кучево (“Службени гласник општине Кучево”, број 17/21)

ОПШТА ДОКУМЕНТАЦИЈА

- Решење Агенције за привредне регистре
- Лиценца одговорног урбанисте
- Потврда о важности лиценце
- Изјава одговорног урбанисте



Република Србија
Агенција за привредне регистре



5000026860010

Регистар привредних субјеката

БД 735/2010

Дана, 11.01.2010 године

Београд

Агенција за привредне регистре, Регистратор који води Регистар привредних субјеката, на основу чл. 4. Закона о Агенцији за привредне регистре (Службени гласник РС бр. 55/04), члана 23. и 25. Закона о регистрацији привредних субјеката (Службени гласник РС бр. 55/04, 61/05), решавајући по захтеву подносиоца регистрационе пријаве за регистрацију промене података привредног субјекта у Регистар привредних субјеката, који је поднет од стране:

Име и презиме: Драгана Бига

ЈМБГ: 2207964726818

Адреса: Кнеза Михајла 66, Аранђеловац, Србија

доноси

РЕШЕЊЕ

Усваја се захтев подносиоца регистрационе пријаве, па се у Регистар привредних субјеката региструје промена података о привредном субјекту уписаном у Регистар привредних субјеката

**ARHIPLAN DOO ZA PLANIRANJE, PROJEKTOVANJE I KONSALTING
ARANDELOVAC, KNEZA MIHAILA 33/6**

са матичним бројем 17576259

И то следећих промена:

Промена седишта привредног друштва:

Брише се:

Адреса: Кнеза Михаила 33/ 6, Аранђеловац, Србија

Уписује се:

Адреса: Кнеза Михаила 66, Аранђеловац, Србија

Промена пуног пословног имена:

Брише се:

ARHIPLAN DOO ZA PLANIRANJE, PROJEKTOVANJE I KONSALTING
ARANDELOVAC, KNEZA MIHAILA 33/6

Уписује се:

ARHIPLAN DOO ZA PLANIRANJE, PROJEKTOVANJE I KONSALTING
ARANDELOVAC, KNEZA MIHAILA 66

Образложење

Подносилац регистрационе пријаве поднео је дана 05.01.2010 регистрациону пријаву за промену података о привредном субјекту уписаном у Регистар привредних субјеката као

ARHIPLAN DOO ZA PLANIRANJE, PROJEKTOVANJE I KONSALTING ARANĐELOVAC, KNEZA MIHAILA 33/6

Решавајући по захтеву подносиоца, обзиром да су испуњени законом предвиђени услови, решено је као у диспозитиву.

Висина накнаде за регистрацију у износу од 1.560,00 динара одређена је у складу са члановима 2., 3. и 4. Уредбе о висини накнаде за регистрацију и друге услуге које пружа Агенција за привредне регистре (Службени гласник РС број 109/05).

Поука о правном леку:

Против овог решења може се изјавити жалба
Министру надлежном за послове привреде РС,
у року од 8 дана од дана пријема решења,
а преко Агенције за привредне регистре.

РЕГИСТРАТОР

Михадин Маглов





ИНЖЕЊЕРСКА КОМОРА СРБИЈЕ

ЛИЦЕНЦА

ОДГОВОРНОГ УРБАНИСТЕ

На основу Закона о планирању и изградњи и
Статута Инжењерске коморе Србије

УПРАВНИ ОДБОР ИНЖЕЊЕРСКЕ КОМОРЕ СРБИЈЕ
Утврђује да је

Драгана Н. Бига

дипломирани инжењер архитектуре

ЈМБ 2207964726818

одговорни урбаниста

за руковођење израдом урбанистичких планова и
урбанистичких пројеката

Број лиценце

200 0015 03



У Београду,
31. јула 2003. године

ПРЕДСЕДНИК КОМОРЕ

Милош Лазовић
Проф. др Милош Лазовић
дипл. грађ. инж.

Број: 02-12/418159
Београд, 03.08.2021. године



На основу члана 14. Статута Инжењерске коморе Србије
("СГ РС", бр. 36/19), а на лични захтев члана Коморе,
Инжењерска комора Србије издаје

ПОТВРДУ

Којом се потврђује да је Драгана Н. Бига, дипл. инж. арх.
лиценца број

200 0015 03

**Одговорни урбаниста за руковођење израдом урбанистичких планова
и урбанистичких пројеката**

на дан издавања ове потврде члан Инжењерске коморе Србије, да је измирио
обавезу плаћања чланарине Комори за текућу годину, односно до 31.07.2022.
године, као и да му није изречена мера пред Судом части Инжењерске
коморе Србије



Председница Инжењерске коморе Србије

Марица М.
Марица Мијајловић, дипл. инж. арх.

На основу члана 38. став 3. Закона о планирању и изградњи („Службени гласник РС“, број 72/09, 81/09-исправка, 64/10-одлука УС, 24/11, 121/12, 42/13-одлука УС, 50/13-одлука УС, 98/13 – одлука УС, 132/14, 145/14, 83/18, 31/19, 37/19-др.закон, 9/20 и 52/21) и члана 27. Правилника о садржини, начину и поступку израде докумената просторног и урбанистичког планирања („Службени гласник РС“, број 32/19), одговорни урбаниста даје

ИЗЈАВУ

да је елаборат за рани јавни увид урађен у складу са Законом и прописима донетим на основу Закона.

У Аранђеловцу, септембар, 2021. година



Одговорни урбаниста:

Драгана Бига, дипл.инж.арх.
лиценца ИКС 200 0015 03

ТЕКСТУАЛНИ ДЕО

1. УВОДНИ ДЕО СА ОПИСОМ ГРАНИЦЕ ПЛАНСКОГ ДОКУМЕНТА

1.1. Повод за израду

Територија обухваћена Планом се налази у северном делу општине Кучево и захвата делове катастарских општина Ракова бара, Раденка, Дубока, Шевица и Турија.

Непосредни повод за израду плана детаљне регулације је намера инвеститора “ВЕ Ракова бара” Д.О.О. Жагубица, из Жагубице, ул. Југ Богданова бр. 2, да изгради ветроелектрану “Ракова бара”, а у циљу реализације наведене намере, започете су активности на изради потребне планске документације.

Израда планског документа је започета на основу Одлуке о приступању изради Плана детаљне регулације подручја ветроелектране “Ракова бара” на територији општине Кучево, која је донета на седници Скупштине општине Кучево, одржаној 08.07.2021. године и објављена у “Службеном гласнику општине Кучево”, број 17/21.

Паралелно са израдом Плана, израдиће се и стратешка процена утицаја на животну средину.

На основу донете одлуке о приступању изради, припремљен је овај елаборат за рани јавни увид, који садржи елементе потребне за упознавање јавности са општим циљевима, сврхом израде планског документа, могућим решењима и ефектима планирања.

1.2. Опис границе обухвата Плана

Оквирном (прелиминарном) границом Плана обухватају се делови КО Ракова бара (525,85 ha), КО Раденка (425,97 ha), КО Дубока (262,70 ha), КО Шевица (423,18 ha) и КО Турија (113,33 ha).

Оквирном (прелиминарном) границом Плана обухваћено је подручје површине око 1751,03 ha.

Граница Плана је дефинисана као оквирна (прелиминарна), а коначна граница планског подручја дефинисаће се приликом припреме нацрта планског документа.

1.3. Правни и плански основ

Правни основ за израду Плана је:

- Закон о планирању и изградњи („Службени гласник РС“, број 72/09, 81/09-исправка, 64/10-одлука УС, 24/11, 121/12, 42/13-одлука УС, 50/13-одлука УС, 98/13–одлука УС, 132/14, 145/14, 83/18, 31/19, 37/19 – др. закони, 9/20 и 52/21);
- Закон о стратешкој процени утицаја на животну средину (“Службени гласник РС”, број 135/04 и 88/10);
- Правилник о садржини, начину и поступку израде докумената просторног и урбанистичког планирања („Службени гласник РС“, број 32/19);
- Одлука о приступању изради Плана детаљне регулације подручја ветроелектране “Ракова бара” на територији општине Кучево (“Службени гласник општине Кучево”, број 17/21).

**План детаљне регулације подручја ветроелектране “Ракова бара”
на територији општине Кучево**

- елаборат за рани јавни увид -

Плански основ за израду Плана је Измена и допуна Просторног плана јединице локалне самоуправе Кучево (“Службени гласник општине Кучево”, број 15/17).

Релевантни плански документи, од значаја за израду овог Плана су:

- Закон о Просторном плану Републике Србије од 2010. до 2020. године (“Службени гласник РС”, број 88/10);
- Уредба о утврђивању Регионалног просторног плана за подручје Подунавског и Браничевског управног округа (“Службени гласник РС”, број 8/15);
- Уредба о утврђивању Просторног плана подручја посебне намене Националног парка Ђердап (“Службени гласник РС”, број 43/13).

2. ОБАВЕЗЕ, УСЛОВИ И СМЕРНИЦЕ ИЗ ПЛАНСКЕ ДОКУМЕНТАЦИЈЕ ШИРЕГ ПОДРУЧЈА И ПОДАЦИ О ПОСТОЈЕЋОЈ УРБАНИСТИЧКОЈ ДОКУМЕНТАЦИЈИ

Извод из Закона о Просторном плану Републике Србије од 2010. до 2020. године (“Службени гласник РС”, број 88/10)

Према Просторном плану Републике Србије, потенцијал обновљивих извора енергије (ОИЕ) којима Република Србија располаже није довољно велики да би се у потпуности задовољиле садашње енергетске потребе. Међутим, то је потенцијал који би, ако би се рационално искористио, могао да смањи увозну зависност земље и штетне последице на животну средину, које се јављају због прекомерне употребе фосилних горива.

Основни циљ је повећање коришћења ОИЕ, уз смањење негативних утицаја на животну средину, што је у економском интересу Републике Србије.

Технички искористив енергетски потенцијал енергије ветра у Републици Србији је око 0,2 Мтое годишње, тј. око 5% укупног потенцијала ОИЕ. Досадашња истраживања су показала да је могуће инсталирати око 1300 MW производних капацитета на ветар и годишње произвести око 2300 GWh електричне енергије.

Погодне зоне за изградњу ветроелектрана су делови АП Војводине (Западно-бачка зона, Северно-бачка зона, Јужно-бачка зона, Северно-банатска зона, Јужно-банатска зона и Сремска зона), затим источни (Браничевска зона, Источна зона) и јужни (Јужно-моравска зона) делови, као и централни и западни делови Републике Србије (Расинска, Рашка и Златиборска зона). Посебно јужни Банат је погодан је за изградњу ветроелектрана и због добре путне и енергетске инфраструктуре, близине великих центара потрошње електричне енергије и др.

У источним, западним и јужним деловима Републике Србије постоје зоне са значајним потенцијалима за изградњу ветроелектрана. За тачну оцену оправданости изградње ветроелектрана на потенцијалним локацијама неопходно је спровести детаљна мерења брзине и правца ветра.

Приликом одређивања локације за ветроелектране потребна пажња биће посвећена ризику по животну средину (бука, утицај на птице, слепе мишеве и пејсаж) и процени прихватљивости тог ризика са становишта домаћих прописа у области заштите природе и животне средине, пре свега Закона о заштити природе, и европских стандарда и

**План детаљне регулације подручја ветроелектране “Ракова бара”
на територији општине Кучево**

- елаборат за рани јавни увид -

искустава у изградњи ветроелектрана (израда стратешких процена утицаја на животну средину и студија о процени утицаја на животну средину), што се посебно односи на заштићена и еколошки значајна подручја.

**Извод из Уредбе о утврђивању Регионалног просторног плана
за подручје Подунавског и Браничевског управног округа
(“Службени гласник РС”, број 8/15)**

У области обновљивих извора енергије (у даљем тексту: ОИЕ), основни циљ је њихово значајније учешће у енергетском билансу, уз поштовање принципа одрживог развоја.

Просторним планом се предвиђа могућност коришћења ОИЕ, и то:

- хидроенергије, изградњом ХЕ свих капацитета;
- соларне (применом соларних система у којима објекат, преко соларних панела, прихвата и чува највећи део енергије, чиме се побољшава енергетска ефикасност и смањује негативан утицај коришћења фосилних горива на животну средину);
- енергије ветра, као појединачне локације или кроз изградњу ветропаркова на целој територији региона;
- биомасе, за шта постоје значајни потенцијали и у брдско–планинском делу региона, уз услов рационалног експлоатисања и коришћења дрвних отпадака из шумарства и прераде дрвета;
- геотермалне, уз потребне претходне истражне радове.

**Извод из Уредбе о утврђивању Просторног плана
подручја посебне намене Националног парка Ђердап
(“Службени гласник РС”, број 43/13)**

Према Уредба о утврђивању Просторног плана подручја посебне намене Националног парка Ђердап (“Службени гласник РС”, број 43/13), прелиминарно планско подручје се делимично преклапа са обухватом овог планског документа (намена земљишта је постојеће шуме и шумско земљиште), а делимично је изван обухвата овог планског документа. У обухвату овог планског документа су КО Раденка и КО Волуја.

На основу Одлуке о изради Просторног плана подручја посебне намене Националног парка Ђердап (“Службени гласник РС”, број 114/20) и Одлуке о изради Стратешке процене утицаја Просторног плана подручја посебне намене Националног парка Ђердап на животну средину (“Службени гласник РС”, број 114/20), започета је израда новог планског документа, а према Елаборату за рани јавни увид који се односи на Просторни план подручја посебне намене Националног парка Ђердап (октобар 2020. године), прелиминарно планско подручје није у обухвату овог планског документа.

На графичком прилогу **број 1.** - “Извод из Просторног плана подручја посебне намене Националног парка Ђердап – реферална карта бр. 1 – посебна намена простора (2013.), приказано је предметно подручје, односно однос према важећем планском документу ширег подручја.

На графичком прилогу **број 2.** - “Извод из Просторног плана подручја посебне намене Националног парка Ђердап – фаза: рани јавни увид, октобар 2020. године”, приказано је

**План детаљне регулације подручја ветроелектране “Ракова бара”
на територији општине Кучево**

- елаборат за рани јавни увид -

предметно подручје у односу на обухват планског документа ширег подручја, који је у изради.

Извод из Измене и допуне Просторног плана јединице локалне самоуправе Кучево
(“Службени гласник општине Кучево”, број 15/17)

Прелиминарно планско подручје припада зони пољопривредног и шумског земљишта и удаљено је од грађевинских подручја насеља од око 800 до 2.500 m.

Према овом планском документу, планско подручје се налази у зони где су планиране ветроелектране.

На графичком прилогу **број 3.** - *“Извод из Измене и допуне Просторног плана јединице локалне самоуправе Кучево – реферална карта број 1. - намена простора”*, приказан је плански обухват у односу на планирану намену простора у важећем планском документу ширег подручја и по хијерархији вишег реда.

Однос према постојећој урбанистичкој документацији

Прелиминарно планско подручје се делимично преклапа са усвојеним Планом детаљне регулације подручја ветроелектране “Кривача” (на територији општине Кучево), који је донет 2013. године и објављен у “Службеном гласнику општине Кучево”, број 6/13 и Изменом и допуном Плана детаљне регулације подручја ветроелектране “Кривача” на територији општине Кучево, која је донета 2019. године и објављено у “Службеном гласнику општине Кучево”, број 11/19.

Кроз разраду у Плану детаљне регулације подручја ветроелектране “Ракова бара” преиспитаће се и проверити планска решења, а стављање ван снаге усвојеног плана, решиће се приликом доношења / усвајања Плана детаљне регулације подручја ветроелектране “Ракова бара”.

3. ОПИС ПОСТОЈЕЋЕГ СТАЊА, НАЧИНА КОРИШЋЕЊА ПРОСТОРА И ОСНОВНИХ ОГРАНИЧЕЊА

3.1. Природни услови

Општина Кучево припада југоисточном делу Браничевског управног округа и области Звижда. Кроз Кучево и Звижд протиче река Пек која дели Звижд на два једнака дела од којих се један део наслања на планински масив северног Кучаја (северни део општине), а други део захвата северозападне обронке Хомољских планина (јужни део општине).

Рељеф Кучева је сложен и разноврстан са мезо и микрооблицима денудационог, флувијалног и крашког рељефа. Ту се издвајају две географске целине: равничарски и брдско - планински део, горњи и доњи Звижд.

Подручје горњег и доњег Звижда је веома богато водом, минералним и термоминералним изворима.

**План детаљне регулације подручја ветроелектране “Ракова бара”
на територији општине Кучево**

- елаборат за рани јавни увид -

Планско подручје се налази у северном делу општине Кучево, ослоњено на планински масив северног Кучаја, са надморским висинама које досежу до 550-590 mnm.

Општина Кучево се налази у умерено - континенталном климатском појасу, а у вишим деловима се јавља прелаз ка планинском типу. Основне одлике овакве климе су дуге и хладне зиме и топла лета. Средње годишње висине падавина износе око 750 mm. Просечно трајање снежног покривача је различито и варира у зависности од надморске висине и микроклиматских услова. Средња годишња температура ваздуха се креће око 11°C.

3.2. Постојећа намена површина

У постојећем стању, а према постојећем режиму коришћења земљишта, подручје у границама обухвата Плана припада претежно пољопривредном земљишту (у државној или приватној својини), претежно њиве слабије бонитетне класе и ливаде.

У мањој мери је заступљено шумско земљиште, а присутно је и неколико парцела са стамбеним објектима, које припадају грађевинском земљишту.

Кроз планско подручје пролази више некатегорисаних путева, који припадају површини јавне намене, односно грађевинском земљишту.

Водном земљишту припадају изворишни кракови реке Раденке (у северном делу планског обухвата) и Ракобарског потока (у југозападном делу планског подручја).

Постојећа намена површина

Табела број 1.

Постојећа намена површина			Постојеће стање		
р.б.	Намена површина		Површина (ha)		Проценат учешћа (%)
1.	Грађевинско земљиште (становање)		1,93.59		0,1
	Грађевинско земљиште (некатег. пут)		17,08.98		1
2.	Пољопривредно земљиште	у државној својини	89,39.47	1180,14.56	67,4
		у приватној својини	1090,75.09		
3.	Шумско земљиште	у државној својини	109,85.62	551,15.76	31,5
		у приватној својини	441,30.14		
4.	Водно земљиште		0,57.80		
Укупно (1-4)			1750,90.69		100

На графичком прилогу **број 4.** - “Постојећа намена површина”, приказано је постојеће коришћење земљишта¹ у подручју планиране ветроелектране.

1 Извор података: <https://katastar.rgz.gov.rs/eKatastarPublic/PublicAccess.aspx>, при чему је постојећа намена парцела приказана на основу податка из реда “Врста земљишта”

3.3. Постојећа саобраћајна инфраструктура

Кроз планско подручје пролази мрежа некатегорисаних путева, са земљаним коловозним застором, са ширином путних парцела 3-4 m, а у планском подручју је заступљена и мрежа фактичких и шумских путева, који немају своје катастарске парцеле.

Западно од планског подручја, на удаљености од око 1,7 km, пролази траса државног пута IIБ реда број 256, која припада деоници 37601, са почетним чвором 16301 “Малешево” у km 0+000 и завршним чвором 3310 “Турија” у km 17+801.

3.4. Постојећа комунална и техничка инфраструктура

С обзиром на то да планско подручје припада ненасељеној зони, нису изграђени системи комуналне и техничке инфраструктуре.

4. ОПШТИ ЦИЉЕВИ ИЗРАДЕ ПЛАНА

Основни циљ израде овог Плана су утврђивање правила уређења и грађења, односно стварање планског основа за издавање одговарајућих дозвола за изградњу свих потребних објеката ветроелектране “Ракова бара”, уз усаглашавање са локационим условима, постојећим и планираним развојним интересима локалне заједнице, условима надлежних институција, а посебно условима заштите животне средине, природних и културних добара.

5. ПРЕДЛОГ ПЛАНСКОГ РЕШЕЊА

5.1. Планирана намена површина

У Просторном плану Републике Србије од 2010. до 2020. године, наведено је да у источном делу Републике Србије постоје зоне са значајним потенцијалима за изградњу ветроелектрана.

Према Измени и допуни Просторног плана јединице локалне самоуправе Кучево (“Службени гласник општине Кучево”, број 15/17), планско подручје се налази у зони где су планиране ветроелектране.

За одређивање конкретне локације ветроелектране, неопходна су специјализована, континуална мерења карактеристика ветра у трајању од најмање једне године, тако да се обухвате карактеристике свих годишњих доба, као и мерења других метеоролошких параметара (температура, притисак, влажност ваздуха).

Инвеститор располаже са подацима мерења потенцијала ветра који су рађени за потребе грађења ветроелектране “Кривача”, који ће бити коришћени и за потребе ветроелектране “Ракова бара”.

Подручје планиране ветроелектране “Ракова бара” се налази у северном делу територије општине Кучево, једним делом и у граничној зони са суседном општином Голубац, удаљено око 12 km од градског насеља Кучево.

**План детаљне регулације подручја ветроелектране “Ракова бара”
на територији општине Кучево**

- елаборат за рани јавни увид -

Подручје планиране ветроелектране обухвата око 1.751 ha и захвата делове КО Ракова бара, КО Раденка, КО Дубока, КО Шевица и КО Турија.

Основна карактеристика ветроелектране “Ракова бара” је да је лоцирана на брдском терену, а не равничарском које је знатно погодније за овакву врсту објекта. Подручје ветроелектране је дефинисано уз поштовање потенцијала ветра, топографских карактеристика, на довољној удаљености од насеља, у циљу избегавања повећања интензитета буке и изван подручја културних и заштићених природних добара.

Унутар подручја ветроелектране планирано је постављање оквирно око 30 ветрогенератора, снаге у тачки прикључења на преносну мрежу од око 150 MW. Коначно решење утврдиће се у фази израде нацрта планског документа.

Коначан одабир типа ветрогенератора извршиће се у фази израде техничке докуменатације. Параметри изабраног типа ветрогенератора не смеју да пређу граничне параметре, а то су:

- пречник ротора..... max 160 m,
- висина до осе гондоле..... max 120 m,
- висина (до врха лопатице)..... max 210 m.

Кроз израду нацрта планског документа, унутар подручја планиране ветроелектране, након израде катастарско-топографског плана, дефинисаће се следеће:

- позиција стубова ветрогенератора са зонама платоа;
- мрежа приступних и сервисних путева, до локација ветрогенератора, уз максимално могуће коришћење постојећих траса некатегорисаних и фактичких путева, за које ће се планирати уређење, тако да се омогући проходност меродавних возила, уз доградњу нових коридора саобраћајница;
- локација за потребне електроенергетске објекте, ради пласмана електричне енергије у преносни систем Републике Србије, као и за обезбеђење сопствене потрошње;
- коридори за постављање кабловских водова, средњенапонског нивоа, ради преноса произведене електричне енергије, као и коридори оптичких каблова, ради управљања ветроелектраном из центра за надзор и управљање.

У фази нацрта Плана, успоставиће се заштитна зона око планираних ветрогенератора, полупречника 500 m, у којој неће бити могућа изградња објеката за становање и боравак људи.

Приликом планирања позиције и подручја ветроелектране, један од битних критеријума је могућност прикључења на електроенергетску мрежу.

Јужно од планског обухвата пролази траса постојећег далековода 400 kV (ДВ бр. 401/2). Кроз планско подручје пролази траса планираног далековода 110 kV (према Плану детаљне регулације подручја ветроелектране “Кривача” (на територији општине Кучево)).

Прикључење планиране ветроелектране на електроенергетски систем Републике Србије,

односно траса прикључног далековода није предмет овог, већ ће бити предмет посебног планског документа, након израде одговарајућег елабората у погледу могућности прикључења и избора трасе и исходавања сагласности надлежне институције. На графичком прилогу број 5. приказана је потенцијална траса, која ће бити предмет посебног, односно није предмет овог планског документа.

На графичком прилогу **број 5.** - “Концепција планиране намене површина”, приказано је подручје планиране ветроелектране “Ракова бара”.

5.2. Мере заштите животне средине

Заштита ваздуха

Конверзија енергије ветра у механичку енергију у оквиру ветроелектране нема никаквог утицаја на квалитет ваздуха. Утицај ветроелектране изражен је само на промену брзине ветра око турбине. Са друге стране, рад ветроелектране има позитиван ефекат на квалитет ваздуха на глобалном плану. Негативни утицаји на ваздух могући су у фази реализације планских решења, услед рада ангажоване механизације. У циљу заштите квалитета ваздуха, потребно је:

- изградњу планираних саобраћајница вршити у складу са меродавним саобраћајним оптерећењем;
- извршити озелењавање у појасевима саобраћајница, кроз формирање дрвореда, у складу са локацијским условима;
- приликом одабира садног материјала водити рачуна о могућностима за смањење нивоа буке и концентрације загађујућих материја али и о естетским вредностима;
- у поступку припреме терена и извођења радова, ангажовати исправну механизацију, а градилиште обезбедити сагласно условима надлежног органа;
- транспорт ископаног материјала вршити возилима која поседују прописане кошеве и систем заштите од просипања материјала.

Заштита вода

Редован рад ветроелектране не доводи до генерисања отпадних вода. Не постоји могућност угоржавања режима вода на локацији пројекта. У оквиру планског подручја биће изграђен објекат Трансформације СН/ВН (средњи напон на високи напон). За потребе овог објекта, могућа је изградња објекта за повремени боравак запослених, са санитарним просторијама. Мере заштите вода су:

- обавезно је прикључивање свих новоизграђених објеката на интерну канализациону мрежу;
- за потребе уклањања санитарно-фекалних отпадних вода извести водонепропусну, непреливну септичку јаму или извести мини постројење за биолошки третман отпадних вода;
- септичку јаму празнити преко надлежног комуналног предузећа, према утврђеној диманцији;
- у случају постављања постројења за пречишћавање отпадних вода, обавезно спроводити контролу квалитета и количина отпадних вода, након пречишћавања;
- мерења количине и испитивање квалитета отпадних вода вршити преко овлашћене институције (правно лице), у складу са Законом о водама;

**План детаљне регулације подручја ветроелектране “Ракова бара”
на територији општине Кучево**

- елаборат за рани јавни увид -

- обавезно је каналисање и третман свих потенцијално зауљених атмосферских отпадних вода које настају на планском подручју и њихов третман у сепаратору, таложнику, пре упуштања у реципијент;
- у оквиру објекта Трансформације СН/ВН (средњи напон на високи напон) је потребно предвидети заштиту од цурења трансформаторског уља, тако што ће сваки трансформатор бити постављен изнад непропусне бетонске каде, запремине довољне да може да прихвати трафо-уље из трансформатора.

Заштита земљишта

Мере заштите земљишта обухватају систем праћења квалитета земљишта и његово одрживо коришћење које се спроводи кроз:

- обавезно планирање и спровођење превентивних мера заштите приликом коришћења земљишта за све делатности за које се очекује да ће знатно оштетити функције земљишта;
- земљиште око бетонских темеља, стубова и на траси каблова санирати по завршетку радова и вратити првобитној намени;
- обавеза носиоца пројекта да успостави контролу и поступање са свим отпадним материјама које настају на подручју предметне ветроелектране, у складу са законским и и подзаконским актима из области управљања отпадом, на основу којих се отпадне материје сакупљају, разврставају и одлажу на за то предвиђену и обележену локацију до уступања оператерима са дозволом за управљање отпадом на даљи третман, уз документ о кретању отпада;
- носилац пројекта је у обавези да дефинише сва радна упутства за адекватно руковање опасним материјама. Опасан отпад (отпадна уља) складиштити у непропусним, херметички затвореним посудама у складу са важећим правилником из предметне области, а потом их предати овлашћеном Оператеру на даљи третман;
- у циљу заштите земљишта и подземних вода, забрањено је испуштање и просипање свих врста отпадних вода на земљиште, подземне, површинске воде, односно у животну средину на подручју ветроелектране „Ракова бара”;
- уколико се у току радова наиђе на природно добро геолошко-палеонтолошког или минеролошког-петрографског порекла, а за које се претпоставља да има својство споменика природе, извођач је дужан да о томе обавести надлежно министарство за послове заштите животне средине и предузме све мере како се природно добро не би оштетило до доласка овлашћеног лица;
- током извођења радова обезбедити обавезан археолошки надзор и интервенцију за сваку локацију ветрогенератора у сарадњи и према упутствима надлежне установе заштите културних добара;
- ако у току радова на реализацији Пројекта, Носилац Пројекта наиђе на археолошке остатке, дужан је да обустави радове и о томе обавести надлежну установу заштите културних добара.

Заштита од буке и вибрација

Емисија буке и вибрација ће пратити све радове у току реализације планираног ветропарка. Приликом реализације планираног пројекта користиће се механизација која је извор буке и вибрација. Како би негативни утицаји буке у фази реализације били сведени

**План детаљне регулације подручја ветроелектране “Ракова бара”
на територији општине Кучево**

- елаборат за рани јавни увид -

у границе прихватљивости, морају се поштовати смернице и мере превенције, спречавања, отклањања и заштите од штетних ефеката буке на животну средину.

У току редовног рада ветроелектране може се јавити аеродинамичка бука као последица кретања лопатица ветрогенератора кроз ваздух. Захваљујући савременим конструкционим решењима утицај буке ветроелектране на животну средину сведен је на минимум.

У току експлоатације, потребно је спроводити мониторинг буке у складу са важећом законском и подзаконском регулативом.

Заштита од нејонизујућег зрачења

Према меродавним критеријумима Светске здравствене организације, дозвољена јачина електричног поља је 5 kVeff/m, а дозвољена јачина магнетног поља је 100 μ T. На подручју планираног пројекта и у близини трансформаторске станице, нема зона становања и стамбених објеката, односно осетљивих рецептора, који би могли бити под утицајем електричних и магнетних поља. Емисија топлоте и светлости није карактеристична за планирани Пројекат. Обавезне мере заштите од нејонизујућих зрачења:

- примена мера и испуњавање услова за коришћење извора нејонизујућих зрачења од посебног интереса;
- да се спроведе поступак процене утицаја на животну средину, у складу са Законом;
- да се води прописана евиденција;
- да се обезбеди испитивање зрачења извора нејонизујућих зрачења у животној средини;
- да се у року обавести надлежни орган о ванредном догађају;
- да се спроведе све мере заштите од нејонизујућих зрачења.

Управљање отпадом и амбалажним отпадом

Реализација пројекта подразумева стварање отпада у фази изградње планиране ветроелектране са свим пратећим садржајима, мале количине комуналног отпада у фази редовног рада и евентуално стварање отпада при ремонту или поправкама. Чврст отпад који ће настати при грађевинским радовима је:

- вишак земље пореклом од земљаних радова;
- бетон од изградње бетонских постоља;
- дрвене даске изградње бетонских постоља;
- крајци арматуре и других челичних и металних делова – метални отпад;
- пластика и други отпад комуналног типа, који генеришу радници ангажовани на грађевинским радовима.

Мере управљања отпадом у фази реализације и редовног рада планиране ветроелектране:

- грађевински отпад који настане у фази реализације пројекта уклонити преко и према условима надлежног комуналног предузећа;
- земља од ископа ће се чувати привремено на одобреној локацији, део ће се користити за уређење локације, а остатак ће се односити са локације у складу са условима надлежног комуналног предузећа;

**План детаљне регулације подручја ветроелектране “Ракова бара”
на територији општине Кучево**

- елаборат за рани јавни увид -

- успоставити сакупљање, транспорт и одлагање комуналног отпада преко надлежног комуналног предузећа, у складу са Локалним планом управљања отпадом;
- поставити судове (контејнере, корпе) за сакупљање отпада, уз поштовање принципа примарне селекције отпада, редовно пражњење и транспорт отпада са локација, у складу са условима надлежног комуналног предузећа.
- у случају акцидентног страдања животиња или страдања из других разлога, пре свега птица и сисара, обавезно је одмах уклонити са подручја ветроелектране, у складу са условима надлежне институције;
- у случају већег страдања птица или других врста животиња, неопходно је обуставити рад ветроелектране, обавестити надлежне институције и органе и приступити утврђивању разлога страдања, како би се утврдиле даље мере заштите;
- отпад који настане при поправкама и сервисирању опреме на ветрогенераторима (метални и челични делови, пластика, каблови, електрични склопови, рабљена уља) мора се предати акредитованим оператерима за те врсте отпада;
- отпадна машинска и хидраулична уља се при ремонту и одржавању морају засебно сакупити у непропусне судове са оригиналним поклопцем и тако предати акредитованом оператеру, уз документ о кретању опасног отпада.

6. ОЧЕКИВАНИ ЕФЕКТИ ПЛАНИРАЊА

Основни принципи планирања, коришћења, уређења и изградње простора заснивају се на циљевима одрживог развоја, кроз интегрални приступ планирању, са акцентом на обезбеђење равномерног територијалног развоја и примену прописа из области планирања и заштите животне средине, уз обезбеђено учешће јавности у процедури доношења планског документа, које треба да омогући утицај на креирање и обликовање простора од стране заинтересоване јавности.

Очекивани ефекти планирања су:

- искоришћење значајног потенцијала, у циљу стварања енергетске стабилности и сигурности;
- побољшање енергетске ситуације и омогућавање производње електричне енергије из обновљивих извора енергије;
- примена прецизно дефинисаних мера, ради заштите ваздуха, воде, земљишта и биодиверзитета, чиме ће се постићи квалитетно просторно решење у границама Плана.

Септембар 2021. година

ГРАФИЧКИ ДЕО

- | | |
|-----------------------------------------------------------------------------------------------------------------------------------------|---------|
| 1. Извод из Просторног плана подручја посебне намене Националног парка Ђердап – реферална карта бр. 1 – посебна намена простора (2013.) | 1:50000 |
| 2. Извод из Просторног плана подручја посебне намене Националног парка Ђердап – фаза: рани јавни увид, октобар 2020. године | 1:50000 |
| 3. Извод из Измене и допуне Просторног плана јединице локалне самоуправе Кучево – реферална карта број 1. - намена простора | 1:50000 |
| 4. Постојећа намена површина | 1:5000 |
| 5. Концепција планиране намене површина | 1:25000 |

ДОКУМЕНТАЦИОНИ ДЕО

- Одлука о приступању изради Плана детаљне регулације подручја ветроелектране “Ракова бара” на територији општине Кучево (“Службени гласник општине Кучево”, број 17/21)



погодбом и давања у закуп ствари у јавној својини, односно прибављања и уступања искоришћавања других имовинских права, као и поступцима јавног надметања и прикупљања писмених понуда („Службени гласник РС“, бр.16/18) којима је прописано да се непокретности у јавној својини могу отуђити из јавне својине непосредном погодбом, али не испод од стране надлежног органа процењене тржишне вредности и ако у конкретном случају то представља једини могуће решење, утврђено је да предметно земљиште није могуће отуђити у поступку прикупљања писмених понуда односно јавним надметањем, обзиром на постојање експлоатационог поља ознаке 279. утврђеног од стране Министарства рударства, те је отуђење непосредном погодбом једини начин решавања имовинско-правних односа између општине Кучево и компаније GANGYUAN CO.DOO Смедерево.

Број: I-06-1-123/2021
У Кучеву 08.07.2021.

СКУПШТИНА ОПШТИНЕ КУЧЕВО

СЕКРЕТАР СКУПШТИНЕ
Драган Милорадовић, с.р.

ПРЕДСЕДНИК СО КУЧЕВО
Бранко М Кеџман, с.р.

[8] СКУПШТИНА ОПШТИНЕ КУЧЕВО

На основу члана 46. став 1. Закона о планирању и изградњи ("Службени гласник РС", број 72/09, 81/09-исправка, 64/10-одлука УС, 24/11, 121/12, 42/13-одлука УС, 50/13-одлука УС, 98/13-одлука УС, 132/14, 145/14, 83/18, 31/19, 37/19-др.закон, 9/20 и 52/21), члана 32. и 33. Правилника о садржини, начину и поступку израде докумената просторног и урбанистичког планирања ("Службени гласник РС", број 32/19) и члана 40. став 1. тачка 5. Статута Општине Кучево („Службени гласник Општине Кучево“, бр. 1/19), Скупштина општине Кучево, на седници одржаној 8.7.2021. године, донела је

**ОДЛУКУ О ПРИСТУПАЊУ ИЗРАДИ
ПЛАНА ДЕТАЉНЕ РЕГУЛАЦИЈЕ
ПОДРУЧЈА ВЕТРОЕЛЕКТРАНЕ “РАКОВА БАРА”
НА ТЕРИТОРИЈИ ОПШТИНЕ КУЧЕВО**

Члан 1.

Приступа се изради Плана детаљне регулације подручја ветроелектране “Ракова бара” на територији општине Кучево (у даљем тексту: План).

Члан 2.

Оквирном (прелиминарном) границом Плана обухваћено је подручје површине око 1751,03ha.

Оквирна (прелиминарна) граница Плана обухвата делове КО Дубока (262,70ha), КО Раденка (425,97ha), КО Ракова бара (525,85ha), КО Шевица (423,18ha) и КО Турија (113,33ha).

КО Дубока

целе к.п.бр. 1155/1, 1155/2, 1156/1, 1156/2, 1157, 1158, 1159, 1161, 1162, 1163, 1164, 1165, 1166, 1167, 1168, 1169, 1170, 1171, 1173, 1174, 1175, 1176, 1177, 1178, 1179, 1180, 1181/1, 1181/2, 1182, 1183, 1184, 1185, 1186, 1187, 1188, 1189, 1190/1, 1190/2, 1191, 1192, 1193/1, 1193/2, 1194, 1195, 1196, 1197, 1198, 1199/1, 1199/2, 1199/3, 1200, 1201, 1202, 1203, 1204, 1205, 1206, 1207, 1208, 1209, 1210, 1211, 1212, 1213, 1214, 1215, 1216, 1217/1, 1217/2, 1218, 1219, 1220, 1221, 1222, 1223, 1224, 1225, 1226, 1227/1, 127/2, 1228/1, 1228/2, 1228/3, 1228/4, 1229, 1230, 1231, 1232/1, 1232/2, 1233, 1234, 1235, 1236, 1237, 1238, 1239, 1240/1, 1240/2, 1241, 1242, 1243, 1244, 1245, 1246, 1247, 1248/1, 1248/2, 1249, 1250, 1251/1, 1251/2, 1252, 1253, 1254, 1255, 1256, 1257, 1258, 1258, 1259, 1260, 1261, 1262, 1263/1, 1263/2, 1264, 1265, 1266, 1267, 1268, 1269, 1270, 1271, 1272, 1273, 1275, 1275, 1276, 1277, 1278, 1279, 1280, 1281, 1282, 1283/1, 1283/2, 1284, 1285, 1286, 1287, 1288, 1289/1, 1289/2, 1290/1, 1290/2, 1290/3, 1290/4, 1290/5, 1291, 1292, 1293, 1293, 1294, 1295, 1296, 1297, 1298, 1299, 1300, 1301, 1302, 1303/1, 1303/2., 1304, 1305, 1306, 1307, 1308, 1309, 1310, 1311/1, 1311/2, 1312, 1313, 1314, 1315, 1316, 1317, 1319/1, 1319/2, 1320/2, 1341, 1342, 1343, 1344, 1345, 1346, 1347, 1348, 1349, 1350, 1351/1, 1351/2, 1351/3, 1352/1, 1352/2, 1353, 1354, 1355, 1356, 1357, 1358, 1359, 1360, 1361, 1362, 1363, 1364, 1365, 1366/1, 1366/2, 1367/1, 1367/2, 1368, 1369/1, 1369/2, 1370/1, 1370/2,



1370/3, 1371, 1372, 1373, 1374, 1375, 1376, 1377, 1378, 1379/1, 1379/2, 1380, 1381, 1382, 1383, 1385, 1386, 1387, 1388, 1389, 1390, 1391, 1392, 1393, 1394, 1395/1, 1395/2, 1396, 1397, 1398, 1399, 1400, 1401, 1402, 1403, 1404, 1405, 1406, 1407, 1408, 1409, 1410, 1411, 1412, 1413, 1414, 1453, 1457, 1458, 1459, 1460/1, 1460/2, 1460/3, 1461/1, 1461/2, 1462/1, 1462/2, 1462/3, 1462/3, 1463/4, 1462/5, 1462/6, 1462/7, 1463, 1464, 1465, 1466/1, 1466/2, 1467/1, 1467/2, 1468, 1469, 1470/1, 1470/2, 1471, 1472, 1473, 1474, 1475, 1476, 1477, 1478, 1479, 1480, 1481, 1482, 1483, 1484, 1485, 1486, 1487/1, 1487/2, 1488, 1489, 1490, 1491, 1492, 1493, 1494, 1495, 1496, 1497, 1498, 1499, 1500, 1501, 1502, 1503/11, 1503/2, 1504/1, 1504/2, 1505/1, 1505/2, 1505/3, 1505/4, 1506, 1507, 1508, 1509/1, 1509/2, 1510/1, 1510/2, 1511, 1512, 1513, 1514, 1515, 1516, 1517, 1518, 1519, 1520, 1521, 1522, 1523, 1524, 1525, 1526, 1527, 1528, 1529/1, 1529/2, 1530, 1531, 1532, 1533, 1534, 1535, 1536/1, 1536/2, 1537, 1538, 1539/1, 1539/2, 1541, 1542, 1543, 1544/1, 1544/2, 1544/3, 1545/1, 1545/2, 1546/1, 1546/2, 1547, 1548, 1550, 1551, 1553, 1555, 1560, 1561, 1562, 1563, 1564, 1565, 1566, 1567, 1568, 1569/1, 1569/2, 1570, 1571, 1572, 1573, 1574, 1575/1, 1575/2, 1576, 1577, 1578, 1579, 1580, 1581, 1582, 1583, 1584, 1585, 1586, 1587, 1588, 1589, 1590, 1591/1, 1591/2, 1592, 1593, 1594, 1595, 1596, 1597, 1598/1, 1598/2, 1599, 1600, 1601, 1602, 1603, 1604, 1606, 1607, 1608, 1609, 1610, 1611, 1612, 1613, 1614, 1615, 1616, 1617, 1618, 1619, 1620, 1621, 1622, 1623, 1624, 1625, 1626, 1627, 1628/1, 1628/2, 1629, 1630, 1631, 1632, 1633/1, 1633/2, 1634, 1635, 1636, 1637, 1638, 1639, 1640, 1641, 1643, 1644, 1645, 1646, 1647, 1648, 1649, 1650, 1651, 1652, 1653, 1654, 1655, 1656, 1657, 1658, 1659, 1660, 1661, 1662, 1663, 1664, 1665, 1666, 1667, 1668/1, 1668/2, 1669, 1670, 1671, 1672, 1673, 1674, 1675, 1676, 1677, 1690, 1691, 1692, 1695, 1696, 1697, 1698, 1699, 1700, 1701, 1702, 1703, 1704, 1705, 1706, 1707, 1708, 1709, 1710, 1711, 1712, 1713, 1714, 1715, 1716, 1717, 1718, 1719, 1720, 1721, 1722, 1723, 1724, 1725, 1726, 1727, 1728, 1729, 1730/3, 1730/4, 1730/5, 1763, 1768, 1769, 1770, 1771, 1772, 1773, 1774, 1775, 1776, 1777, 1778, 1779, 1780, 1781, 1782, 1783, 1784, 1785, 1786, 1787, 1788, 1789, 1790, 1791, 1792, 1793, 1794, 1795/1, 1795/2, 1796, 1797, 1798, 1799, 1800, 1801, 1802, 1803, 1804/1, 1804/2, 1805, 1806, 1807, 1808/1, 1808/2, 1809, 1810,

1824/1, 1824/2, 4401, 4402, 4423, 4424, 4426, 4427, 4428, 4429, 4430, 4431, 4432, 4433, 4435/1, 4435/2, 4448, 4449, 4450, 4451, 4452, 4453, 4454, 4455, 4456, 4457, 4459, 4460, 4461, 4632/2, 4638, 4639, 4640, 4641, 4642/1, 4642/2, 4643/1, 4643/2, 4644, 4645, 4646, 4647, 4648, 4649, 4650, 4651, 4652, 4653, 4654, 4655, 4656, 4657, 4658, 4659, 4660/1, 4660/2, 4661, 4662, 4663, 4664, 4665, 4666, 4667, 4668, 4669, 4670, 4671, 4672, 4673, 4674, 4681 и 4682

делови к.п.бр. 1318, 1320/1, 1323, 1325, 1328, 1341, 1384, 1415, 1416, 1418/1, 1419/1, 1425, 1435, 1452, 1454, 1455, 1549, 1552, 1554, 1556, 1558, 1559, 1678, 1679, 1688, 1689, 1693, 1694, 1730/1, 1731, 1732, 1754, 1759, 1760, 1761, 1762, 1765, 1766, 1767, 1811, 1812, 1814, 1818/1, 1818/2, 1818/3, 1825, 1826, 4399, 4400, 4403, 4404, 4405, 4406, 4408, 4421, 4422, 4425, 4434, 4436, 4437, 4445, 4447, 4458, 4462, 4463, 4468, 4469, 4470, 4632/1, 4633, 4637, 4680, 4683, 7829/1, 7830, 7838, 7839, 7840 и 7875

КО Раденка

целе к.п.бр. 2765, 2767, 2769, 2770, 2771, 2772, 2773, 2774, 2775, 2776, 2777/1, 2777/2, 2778, 2779, 2780, 2781, 2782, 2783, 2784, 2785, 2786, 2787, 2788, 2789, 2790, 2791/1, 2791/2, 2792/1, 2792/2, 2793, 2794, 2795, 2801, 2802, 2803, 2804, 2805, 2806, 2807, 2988, 2990, 2991, 2992, 2993, 2997, 2998, 2999, 3000/1, 3000/2, 3000/3, 3000/4, 3000/4, 3000/5, 3001, 3002, 3003, 3004, 3005, 3006, 3007, 3008, 3009/1, 3009/2, 3010, 3011, 3012, 3013, 3014, 3015, 3016, 3017, 3018, 3019, 3020, 3021, 3022, 3023, 3024, 3025, 3026, 3027, 3028, 3029, 3030, 3031/1, 3031/2, 3032, 3033, 3034, 3035, 3036, 3037, 3038, 3039, 3040, 3041, 3042, 3043, 3045, 3046, 3047, 3048, 3039, 3050, 3051, 3052, 3053, 3054, 3055, 3056/1, 3056/2, 3057, 3058/1, 3058/2, 3068, 3069, 3088, 3089, 3090, 3091, 3092, 3093, 3095, 3096, 3097, 3098, 3099, 3153, 3154, 3154, 3155, 3156, 3157, 3158, 3160, 3161, 3162, 3163, 3164, 3165, 3166, 3167, 3168, 3169, 3173, 7536, 7537, 7539, 7540, 7541, 7542, 7571, 7572/1, 7574, 7575, 7577, 7578/1, 7579, 7580, 7581, 7623, 7625/2, 7633, 7634, 7634, 7635, 7637, 7638, 7639, 7640, 7641, 7642, 7643, 7644, 7645, 7646/1, 7646/2, 7647/1, 7647/2, 7648, 7649, 7650, 7651, 7652, 7653, 7654, 7655, 7656, 7657, 7658, 7659, 7660, 7661, 7662, 7663, 7664, 7665, 7666,



7667, 7668, 7669, 7670, 7671, 7672, 7673, 7674, 7675, 7676, 7677, 7678, 7679, 7680/1, 7680/2, 7681, 7682, 7683, 7684, 7685, 7686, 7687, 7688, 7689, 7690, 7691, 7692, 7693/1, 7693/2, 7693/3, 7694/1, 7694/2, 7695, 7696, 7697, 7698, 7699, 7700, 7701, 7702, 7703, 7704, 7705, 7706, 7707, 7708, 7709, 7710, 7711, 7712, 7713, 7714, 7715, 7716, 7717, 7718, 7719, 7720, 7721, 7722, 7723, 7724, 7725, 7726, 7727, 7728, 7729, 7731, 7732, 7740, 7744, 7747, 7748, 7749, 7750, 7751, 7752, 7753, 7754, 7755, 7756, 7757, 7758, 7759, 7760, 7761, 7762, 7762, 7763, 7764, 7765, 7767, 7768, 7769, 7770, 7771, 7772, 7773, 7774, 7775, 7776, 7777, 7778, 7779, 7780, 7781, 7782, 7783, 7784, 7785, 7786, 7787, 7788, 7789, 7790, 7791, 7792, 7793/1, 7793/2, 7793/3, 7793/4, 7794, 7795, 7796, 7798/1, 7798/2, 7799/1, 7799/2, 7799/3, 7799/4, 7800/1, 7800/2, 7800/3, 7801/1, 7801/2, 7801/3, 7801/4, 7801/5, 7801/6, 7802, 7803, 7804, 7806, 7807, 7808, 7809, 7810, 7811, 7812, 7813, 7814, 7815, 7816, 7817, 7819, 7820, 7821, 7805/1, 7805/2, 7815/1, 7815/2, 7822, 7823, 7824, 7825, 7826, 7827, 7828, 7829, 7830, 7831/1, 7831/2, 7832, 7833, 7834, 7835, 7836, 7837, 7838, 7839, 7840, 7841, 7842, 7843, 7844, 7845/1, 7845/2, 7846, 7847, 7848, 7849, 7857, 7859/1, 7859/2, 7866, 7945, 7948, 7949, 7950, 7951, 7952, 7953, 7954, 7955, 7956, 7957, 7958, 7959, 7960, 7961, 7970, 7971, 7972, 7973, 7974, 7976, 7977/1, 7977/2, 7978, 7879, 7980, 7981/1, 7981/2, 7982, 77983/1, 7983/2, 7984/1, 7984/2, 7985, 7986, 7987, 7988, 7989, 7990/1, 7990/2, 7991, 7992, 7993, 7994, 7995, 7996, 7997, 7998, 7999, 8000, 8001, 8002, 8003, 8004, 8005, 8006, 8007, 8008, 8009, 8010, 8011, 8012, 8013, 8014, 8015, 8016/1, 8016/2, 8017, 8018, 8019, 8020, 8021, 8022, 8023, 8024, 8025, 8026, 8027, 8028, 8028, 8029, 8030, 8031, 8032, 8033, 8034, 8035, 8036, 8037, 8038, 8039/1, 8039/2, 8040/1, 8040/2, 8042, 8090, 8092, 8093, 8094, 8095/1, 8095/2, 8095/3, 8095/4, 8095/5, 8096, 8097, 8098, 8099, 8100, 8101, 8102, 8103, 8104, 8105, 8106, 8107, 8108, 8109/1, 8109/2, 8109/3, 8110, 8111/1, 8111/2, 8111/3, 8111/4, 8111/5, 8112/1, 8112/2, 8113/1, 8113/2, 8113/3, 8113/4, 8114, 8115, 8117, 8118, 8119, 8120, 8121, 8122, 8123, 8124, 8125, 8127, 8160, 8161/1, 8171/2, 8172/2, 8173, 8174, 8176, 8256/1, 8257, 8705, 8706, 8707, 8708, 8709, 8710, 8711, 8712, 8713, 8714, 8715, 8716, 8717, 8718, 8719, 8720, 8721, 8722, 8723, 8726, 8727 и 8728

делови к.п.бр. 2764, 2766, 2768, 2796, 2800, 2808, 2809, 2968, 2978, 2986, 2987, 2989, 2996, 3059, 3060/4, 3065, 3071, 3074, 3075, 3076, 3077, 3078, 3079, 3086, 3087, 3094, 3100/1, 3100/2, 3107, 3140, 3141, 3145, 3146, 3147, 3148, 3149, 3150, 3151, 3152, 3159, 3170, 3171, 3172, 3174, 3186, 3658/3, 7531, 7534, 7535, 7538, 7543, 7544/1, 7568, 7569, 7570, 7572/2, 7573, 7576, 7578/2, 7582, 7585, 7622, 7624, 7625/1, 7626/1, 7626/2, 7629, 7630, 7631, 7632, 7636, 7730/1, 7730/2, 7733, 7735, 7738, 7739, 7741, 7742, 7743, 7745, 7746, 7766, 7850, 7855, 7856, 7858, 7864, 7865, 7867, 7946, 7947, 7962, 7964, 7969, 7975, 8041, 8043, 8083, 8084, 8085, 8087/3, 8088/1, 8088/2, 8088/3, 8088/4, 8089, 8091, 8116, 8126, 8128, 8154, 8155, 8161/2, 8161/3, 8171/1, 8172/1, 8175, 8177, 8178, 8179, 8234, 8235, 8255, 8256/2, 8258, 8259, 8697, 8701, 8702/2, 8703, 8704, 8724, 8725, 8729, 8819, 8836, 8852/4, 8856, 8858, 8859 и 8860

КО Ракова Бара

целе к.п.бр. 45, 46, 47, 48, 49, 50, 51, 52, 53, 54, 55, 56, 57/1, 57/2, 57/3, 57/4, 57/5, 58/1, 58/2, 58/3, 58/4, 58/5, 58/6, 58/7, 58/8, 58/9, 58/10, 59, 60, 61, 62, 63, 64, 65, 66, 67, 68, 70, 71, 72/1, 72/2, 73, 75, 76, 77, 78, 79, 80, 81, 82, 83, 84/1, 84/2, 84/3, 84/4, 85, 86, 87, 88, 89, 90/1, 90/2, 91/1, 91/2, 92/1, 92/2, 92/3, 92/4, 92/5, 93/1, 93/2, 94, 95, 96, 97/1, 97/2, 97/3, 98, 99, 100, 101, 103, 104, 105, 106, 107, 108, 109, 111, 112, 113, 114, 115, 116, 117, 118, 119, 120, 121, 122, 123, 124, 125, 126, 127, 128, 129/1, 129/2, 129/3, 130, 131, 132, 133, 134, 135, 136, 137, 138, 139, 140, 141, 142, 143, 144/1, 144/2, 145, 146, 147, 148, 149, 150, 151, 152, 153, 155, 156, 157, 158, 159, 160, 162/1, 162/2, 163/1, 165, 166, 169, 170, 171, 172, 173, 174, 175, 176, 177, 178, 179, 180, 181, 182, 183, 184, 185, 186, 187, 188, 189/1, 189/2, 190, 191, 192, 193, 194, 195, 196, 197/1, 197/2, 198, 199, 200, 201, 202, 203, 204, 205, 206/1, 206/2, 206/3, 207, 208, 209, 210, 211, 212, 213, 214, 215/1, 215/2, 215/3, 216/1, 216/2, 216/3, 217, 218, 219, 220, 221, 222, 223, 224, 225, 226, 227, 228, 229, 230, 231, 232, 233, 234, 235, 236, 237, 238, 239, 240, 241, 242/1, 242/2, 243, 244, 245, 246, 247, 248, 249, 250, 251, 252, 253, 254, 255, 256, 257, 258, 259, 260, 261, 262, 263, 264, 265, 266, 267, 268, 269, 270, 271, 272, 273, 274, 275, 276, 277, 278, 279, 280, 281, 282, 283, 284, 285, 296, 287, 288, 289, 290, 291, 292, 293, 294, 295, 296, 297, 298/1, 298/2, 299, 300, 301, 302, 304, 305, 306,



307, 308/1, 308/2, 309, 310, 311/1, 311/2, 312, 313, 314, 315, 316, 317, 318, 319, 320, 321, 322, 323, 324, 325, 326, 327, 328, 329, 330/2, 331, 332, 333, 334, 335/1, 335/2, 335/3, 336, 337, 338, 339, 340/1, 340/2, 340/3, 341, 342, 343, 344, 345, 346, 347, 348, 349/1, 349/2, 350, 351, 352, 353, 354, 355, 356, 357, 358, 359, 360, 361, 362, 363, 364, 365, 366, 367, 368, 369, 370, 371, 372, 373, 374, 375, 376, 377/1, 377/2, 377/3, 378, 379, 380, 381, 382, 383, 384, 385, 386, 387, 388, 389, 390, 391, 392, 393, 394, 395, 396, 397, 398, 399, 400, 401, 403, 404, 414, 416, 417, 418, 419, 420, 421, 422, 423/1, 423/2, 424/1, 424/2, 425, 426/1, 426/2, 426/3, 427/1, 427/2, 428, 429, 430/1, 430/2, 431, 432, 433, 434, 435, 436, 437, 438, 439, 440, 441, 442, 443, 444, 445, 446, 447, 448/1, 448/2, 448/3, 448/4, 449/2, 460/2, 463, 464, 465, 466, 468, 571, 572, 574, 576/1, 576/2, 576/3, 576/4, 576/5, 576/6, 576/7, 576/8, 577/3, 577/4, 577/6, 577/7, 577/8, 577/10, 577/11, 595, 598, 599, 600, 601/1, 2693, 2694, 2695, 2696, 2697, 2698, 2699, 2700, 2701, 2702, 2703, 2704, 2705, 2709/2, 2712, 2713, 2715/2, 2715/3, 2715/4, 2720, 2721, 2723/1, 2723/2, 2723/3, 2734, 2735, 2736, 2737, 2739, 2740, 2741, 2742/1, 2742/2, 2742/3, 2743, 2744/1, 2770/1, 2771, 2772, 2773, 2774, 2775, 2778, 2779, 2780, 2781, 2782, 2783, 2784, 2785, 2786/1, 2786/2, 2787, 2788/1, 2788/2, 2789, 2790, 2791, 2792/1, 2792/2, 2792/3, 2802, 2803, 2804, 2805, 2806, 2807, 2808, 2809, 2811, 2812, 2814, 2815, 2816, 2817, 2820, 2821, 2822, 2823, 2824, 2825, 2826, 2827, 2828, 2829, 2830, 2831, 2832, 2833, 2834, 2835/1, 2835/2, 3835/3, 2836/1, 2836/2, 2837, 2838, 2839, 2840/1, 2840/2, 2841/1, 2841/2, 2842, 2843, 2844, 2845, 2846, 2847, 2848, 2855, 2856/1, 2856/2, 2857, 2858, 2861, 2863/1, 2863/2, 2864/1, 2864/2, 2865/1, 2865/2, 2866/1, 2866/2, 2867, 2868, 2869, 2870, 2872, 2873, 2875, 2876, 2877, 2878, 2879, 2880, 2881, 2882, 2883, 2884, 2885, 2886, 2887, 2888, 2889, 2890, 2891, 2892, 2893/1, 2893/2, 2893/3, 2894/1, 2894/2, 2894/3, 2895/1, 2895/2, 2895/3, 2896, 2897, 2898, 2899, 2900, 2901, 2902, 2903, 2904, 2905, 2906, 2907, 2908/1, 2908/2, 2909, 2910, 2911, 2912, 2913, 2914, 2915, 2916, 2917, 2918, 2919, 2920, 2922, 2923, 2924, 2925/1, 2925/2, 2926/2, 2926/3, 2926/5, 2927, 2928, 2929, 2930, 2931, 2932, 2933, 2934/1, 2934/2, 2935, 2936, 2937, 2938, 2939/1, 2940, 2941, 2942, 2943, 2944, 2945, 2946, 2947/1, 2947/2, 2948, 2949, 2950/1, 2950/2, 2950/3, 2951/1, 2951/2, 2951/3, 2951/4, 2951/5, 2951/6, 2952, 2953, 2954, 2955, 2956,

2957, 2958/1, 2958/2, 2959, 2960, 2961, 2962/1, 2962/2, 2963, 2964, 2965, 2966, 2967/1, 2967/2, 2967/3, 2968, 2969, 2970, 2971, 2872, 2873, 2974, 2975/1, 2975/2, 2976, 2977, 2978, 2979, 2980, 2981, 2982, 2983, 2984, 2985, 2986, 2987, 2988/1, 2989, 2990, 2991, 2992, 2993, 2994, 2995, 2996, 2997, 2998, 2999, 3000, 3001, 3002, 3003, 3004, 3005, 3006, 3007, 3008, 3009, 3010, 3011, 3012, 3013, 3014, 3015, 3016, 3017, 3018, 3019, 3020/1, 3020/2, 3020/3, 3021, 3022, 3023/1, 3023/2, 3024, 3025, 3027, 3028, 3029, 3030, 3031, 3032, 3033, 3034, 3035, 3036, 3037, 3038, 3039, 3040, 3041, 3042, 3043, 3044, 3045, 3046/1, 3046/2, 3047/1, 3047/2, 3047/3, 3047/4, 3047/5, 3047/6, 3047/6, 3047/7, 3048/1, 3038/2, 3048/3, 3049, 3050, 3051, 3052, 3053/1, 3053/2, 3054/1, 3054/2, 3055, 3056, 3057/1, 3057/2, 3057/3, 3058, 3059, 3060, 3061, 3062, 3063, 3064/1, 3064/2, 3065, 3066/1, 3066/2, 3067, 3068, 3069, 3070, 3072/1, 3072/2, 3072/3, 3073, 3074, 3075, 3076, 3077, 3078, 3079, 3080, 3081, 3083/2, 3100/1, 3100/2, 3107, 3108, 3109, 3110, 3111, 3112, 3113, 3114, 3115, 3116, 3117, 3118, 3119, 3120, 3121, 3122, 3123, 3124, 3125, 3126/1, 3126/2, 3127, 3128, 3129, 3130, 3131, 3132, 3133, 3134, 3136, 3137, 3138, 3139, 3140, 3141/1, 3141/2, 3142, 3143/1, 3143/2, 3144, 3145, 3146, 3147, 3148, 3149, 3150, 3151, 3152, 3153, 3154, 3155, 3156/1, 3156/2, 3157/1, 3157/2, 3158/1, 3158/2, 3159, 3160, 3161, 3162, 3163, 3164, 3165, 3167, 3168, 3169, 3170, 3171, 3172, 3173, 3174, 3175, 3176, 3177, 3178, 3179, 3180, 3182, 3183, 3184, 3185, 3186, 3188, 3189, 3190, 3191, 3192, 3193, 3194, 3195, 3196, 3197, 3198, 3199, 3200, 3201, 3202, 3203, 3204, 3205, 3206, 3207, 3208/1, 3208/2, 3209, 3210, 3211, 3212, 3213, 3214, 3215, 3216, 3218, 3219, 3220, 3221, 3222, 3223, 3224, 3225, 3226, 3227, 3228, 3229, 3230, 3231, 3232/1, 3232/2, 3233, 3234, 3235, 3236, 3237, 3238, 3239, 3240, 3241, 3242, 3243/1, 3243/2, 3244/1, 3244/2, 3245, 3246, 3247, 3248, 3249, 3250, 3251, 3252, 3253, 3254, 3255, 3256, 3257, 3258, 3259, 3260, 3261, 3262, 3263, 3264, 3265, 3266, 3267, 3268, 3269, 3270/2, 3271, 3273/1, 3273/2, 3274, 3275, 5538, 5545, 5546, 5549, 5550, 5551, 5552, 5553, 5554, 5555, 5556, 5576, 5578, 5579, 5580, 5581, 5582/1, 5582/2, 5583, 5584, 5585, 5586, 5587, 5588, 5589, 5590, 5591, 5592, 5593, 5594/1, 5594/2, 5595, 5596, 5597, 5600, 5601, 5605, 5607, 5608, 5659, 5669, 5670, 5671, 5672, 5673, 5674, 5675, 5676, 5677, 5678, 5679/1, 5679/2,



5680, 5681, 5682, 5683, 5684, 5685, 5685,
5686, 5687, 5688, 5689, 5690, 5691, 5692,
5693, 5694, 5697, 5698, 5699, 5700, 5701,
5702, 5703, 5704, 5705, 5706, 5707, 5708,
5709, 5710, 5711, 5712, 5713, 5714, 5715,
5716, 5717, 5718, 5719, 5720, 5721, 5722,
5723, 5724, 5725, 5726, 5727, 5728, 5729,
5730, 5731, 5732, 5733, 5734, 5735, 5736,
5737, 5738, 5739, 5740, 5741, 5742/1, 5742/2,
5743, 5744, 5745, 5746, 5747, 5748, 5756 и
5776

делови к.п.бр. 42, 43, 44, 74/1, 74/2, 402, 405,
406, 407, 411/1, 413, 415, 449/1, 450, 451, 457,
459, 460/1, 462, 467, 469, 470, 473/1, 567, 570,
573, 575, 577/1, 577/2, 577/5, 577/9, 577/12,
577/13, 577/15, 579, 583, 584, 585, 586, 587,
594, 596, 597, 601/2, 603, 2690, 2691, 2692,
2706, 2707, 2708, 2709/1, 2710/1, 2710/2,
2711, 2714, 2715/1, 2715/5, 2716/1, 2716/2,
2716/3, 2716/4, 2719, 2722, 2724/1, 2724/2,
2624/3, 2738, 2744/2, 2745, 2747, 2758,
2770/2, 2776, 2777, 2797, 2798, 2801, 2810,
2849, 2853, 2854, 2859, 2860, 3071, 3082,
3083/1, 3084, 3086, 3098, 3099, 3101, 3102,
3104, 3105, 3106, 3270/1, 3272/17, 3276/1,
5537, 5540, 5542, 5544, 5547, 5548, 5557,
5558, 5564, 5567, 5572, 5573, 5575, 5577,
5598, 5599, 5602, 5603, 5604, 5606, 5609,
5611, 5612, 5622, 5623, 5627, 5628, 5629/2,
5630/2, 5631/2, 5632/2, 5633/2, 5638, 5639,
5640, 5641, 5652, 5653, 5655, 5657, 5658,
5660, 5667, 5668, 5660, 567, 5668, 5695, 5696,
5752, 5753, 5754, 5755, 5772 и 5773

КО Шевица

целе к.п.бр. 1, 2, 3, 4, 5, 6, 7, 8, 9, 10, 11, 13,
13, 14, 15, 16, 17, 18, 19, 20, 21, 22, 23, 24, 24,
25, 27, 28, 29, 30, 31, 32, 33/1, 33/2, 34, 35, 36,
37, 38, 39/1, 39/2, 39/3, 40, 41, 42, 43, 44, 45,
46, 47, 48, 49, 50, 51, 52, 53, 54, 55/1, 55/2, 56,
57, 58, 59, 60, 62, 63, 64, 65, 66, 67, 68, 69, 70,
71, 72, 73, 74, 75, 76, 77, 78, 79, 80, 81, 82, 83,
84, 85, 86, 87, 88, 89, 90, 91, 92, 93, 94, 95, 96,
97, 98, 99, 100, 101, 102/1, 102/2, 103/1, 103/2,
104, 105, 106/1, 106/2, 107, 108, 109, 110, 111,
112, 113, 114, 115, 116, 117, 118, 119, 120,
121, 122, 123, 124, 125, 126, 127, 128, 129,
130, 131, 132, 133, 134, 135, 136, 137, 138,
139, 140, 141, 142, 143, 144, 145, 146, 147,
148, 149, 150, 151, 152, 153, 154, 155, 156/1,
156/2, 156/3, 157, 158/1, 158/2, 159, 160, 161,
162, 163, 164, 165, 166, 167, 168, 169, 170,
171, 172, 173, 174, 175/1, 175/2, 176, 177, 178,
179, 180, 181, 182, 183, 184, 185, 186, 187,

188, 189, 190, 191, 192, 193/1, 193/2, 194/1,
194/2, 194/3, 195, 196, 197/1, 197/2, 198/1,
198/2, 198/3, 199/1, 199/2, 199/3, 200/1, 200/2,
201, 202, 203, 204, 205, 206, 207, 208, 209,
210, 211, 212, 213, 214, 215, 216, 217, 218/1,
218/2, 218/3, 218/4, 218/5, 218/6, 219/1, 219/2,
220, 221, 222, 223, 224, 225, 226/1, 226/2,
226/3, 226/4, 226/5, 226/6, 226/7, 226/8, 226/9,
226/10, 226/11, 227, 228, 229, 230, 231, 232,
233, 234, 235, 236, 237, 238, 239, 240, 241,
242, 243, 244, 245, 246, 247, 248, 249, 250,
251, 252, 253, 254, 255, 256, 257, 258, 259,
260, 261, 262, 263, 264, 265, 266, 267, 268,
269, 270, 271, 272, 273, 274, 275, 276, 277,
278, 279, 280, 281, 282, 283, 284, 285, 286,
287, 288, 289, 290, 291, 292, 293, 294, 295,
296/1, 296/2, 296/3, 296/4, 296/5, 297, 298,
299, 300, 301, 302, 303, 304, 305, 306/1, 306/2,
307, 308/1, 308/2, 308/3, 309/1, 309/2, 309/3,
309/4, 309/5, 309/6, 309/7, 309/8, 310/1, 310/2,
311, 312, 313, 314, 315, 316, 317, 318, 319,
320, 321, 322, 323, 324, 325, 326, 327, 328,
329, 330, 331, 332, 333, 334, 335, 336, 337,
338, 339, 340, 341, 342, 343, 344, 346, 347,
347, 348, 349, 350, 351, 352, 353, 354, 355,
356, 357, 358, 359, 360, 361, 362, 363, 364,
365, 366, 367, 368, 369, 370, 371, 372, 373,
374, 375, 376, 377, 378, 379, 380, 381, 382,
383, 384, 385, 386, 387, 388, 389, 390, 391,
392, 393, 394, 395, 396, 397, 398, 399, 400,
401, 402, 403, 404, 405, 406, 407, 408, 409,
410, 411, 412, 413, 414, 415, 416, 417, 418,
419, 420, 421, 422, 423, 424, 425, 426, 427,
428, 429, 431, 432, 433, 434, 435, 436, 437,
438, 439, 430/1, 430/2, 430/3, 430/4, 430/5,
430/6, 440, 441, 442, 443, 444, 445, 446, 447,
448, 449, 450/1, 451, 452, 453, 454, 455, 456,
457, 458, 459, 460, 461, 462/1, 462/2, 463, 464,
465, 466, 467, 468, 469, 470, 471, 472/1, 472/2,
473, 474, 475, 476, 477, 478/1, 478/2, 479, 480,
481, 482, 483, 484, 485, 486, 487, 488, 489,
490, 491, 492, 493, 494, 495, 496, 497, 498,
499, 500, 501, 502, 503, 504, 505, 506, 507,
508, 509, 510, 511, 512, 513, 514, 515, 516,
517, 518, 519, 520, 521, 522/1, 522/2, 523, 524,
525, 526, 527, 528, 529, 530, 531, 532, 533,
534, 535, 536, 537, 538, 539, 540, 541, 542,
543, 544, 545, 546, 547, 548, 549, 550, 551,
552, 553/1, 553/2, 553/3, 554/1, 554/2, 555/1,
555/2, 556, 557/1, 557/2, 557/3, 558, 559/1,
559/2, 560, 561, 562, 563, 564, 565, 566, 567,
568, 569, 570, 571, 572, 573, 574, 575, 576,
577, 578, 579, 580, 581, 582, 583, 584, 585,
586, 587, 588, 589, 590, 591, 592, 593, 594,
595, 596, 597, 598, 599, 600, 601, 602, 603,
604, 605, 606, 607, 608, 609, 610, 611, 612,

613/1, 613/2, 614, 615, 616, 617, 618, 619, 620/1, 620/2, 620/3, 621, 622, 623, 624, 625, 626, 627, 628, 629, 630, 631, 632, 633, 634, 635, 636, 637, 638, 639, 640, 641, 642, 643, 644, 645, 646, 647, 648, 649, 650, 651, 652, 653, 654, 655, 656, 657, 665, 666, 714, 715, 719, 720, 721/1, 721/2, 722, 723, 724, 725, 726, 727, 728, 730, 731, 732, 733, 734, 735, 736/1, 736/2, 737, 738, 739, 740, 741, 742, 743, 744, 745, 746, 753, 754, 755, 756, 757, 758, 759, 760, 761, 762, 763, 764, 765, 766, 768, 755, 756, 757, 758, 759, 760, 761, 762, 763, 764, 765, 766, 767/1, 767/2, 768, 769/1, 770/1, 916/3, 917, 918, 919, 920, 921, 922, 923, 924, 925, 926, 927, 928/1, 928/2, 928/3, 928/4, 929/1, 929/2, 929/3, 929/4, 930/1, 930/2, 930/3, 930/4, 930/5, 931/1, 932, 964, 965, 966, 967, 968, 969, 970/1, 970/2, 970/3, 970/4, 970/5, 970/6, 971/1, 971/2, 971/3, 971/4, 971/5, 972/1, 972/2, 972/3, 972/4, 972/5, 972/6, 972/7, 973/1, 973/2, 974, 975, 976, 977, 978, 979, 980, 981, 982, 983, 984, 985, 986, 987, 988, 989, 990, 991, 992, 993, 994/1, 994/2, 995, 996, 997, 998, 999, 1000, 1001/1, 1001/2, 1001/3, 1002, 1003, 1004/1, 1004/2, 1005, 1006, 1007, 1008, 1009, 1010, 1011, 1013, 1014, 1015, 1016, 1017, 1018, 1019, 1020, 1021, 1022, 1023, 1024, 1025, 1026, 1027, 1028, 1029, 1030, 1031, 1032, 1033, 1034/1, 1034/2, 1035, 1036, 1037, 1038, 1039, 1040, 1041, 1042, 1043, 1044, 1045, 1046, 1047, 1048, 1049, 1050, 1051/1, 1051/2, 1052, 1053, 1054, 1055, 1056, 1060, 3054, 3055, 3056, 3059, 3060, 3061, 3063, 3070, 3071, 3072, 3073, 3075, 3076, 3077, 3078, 3079, 3080, 3096/1, 3096/2, 3097/1, 3097/2, 3098, 3099, 3100, 3101, 3102, 3103, 3104, 3105, 3106, 3107, 3118, 7049 и 7066

делови к.п.бр. 658, 659, 660, 661, 667, 668, 686, 687, 703, 704, 707, 708, 709, 712, 713, 716, 717, 718, 746, 753, 754, 769/2, 770/2, 770/4, 808, 809, 911, 912, 914, 915/1, 916/1, 916/2, 916/4, 930/6, 931/2, 931/3, 931/4, 958/1, 958/2, 933, 935, 954, 957, 959, 961, 962, 963, 1057, 1061, 3053, 3057, 3058, 3062, 3064, 3069, 3074, 3081, 3086, 3087, 3088, 3095, 3108, 3109, 3110, 3115, 3116, 3117, 3119, 3120, 3121, 3123, 3124, 3125, 3126, 3128, 3129, 3130, 3131, 3132, 3133, 7050, 7051, 7053 и 7080

КО Турија

целе к.п.бр. 3403, 3404, 3405, 3406, 3407, 3408, 3409, 3410, 3411, 3412, 3413, 3414, 3415, 3416, 3418, 3419, 3422, 3446, 3447,

3448, 3450, 3451, 3452/1, 3452/2, 3453, 3454, 3455, 3456, 3457, 3458, 3459, 3460, 3461, 3462, 3463, 3464, 3465, 3466, 3467, 3468, 3469, 3470, 3471, 3472, 3473, 3474, 3476/1, 3477, 3478, 3479, 3480, 3481, 3482, 3483, 3484, 3485, 3486, 3488, 3489, 3490, 3491, 3492, 3493, 3494, 3495, 3406, 3487/4, 3497, 3498, 3499, 3500, 3501, 3502, 3503, 3504, 3505, 3506, 3507, 3508, 3509, 3510, 3511, 3512, 3513, 3514/1, 3514/2, 3515, 3516, 3517, 3518, 3519, 3520, 3521, 3522, 3523, 3524, 3525, 3526, 3527, 3528, 3529, 3530, 3531, 3532/1, 3532/2, 3533, 3534, 3535, 3536, 3537, 3543, 3894, 3895, 3904, 3905, 3907, 3912, 3913, 3914, 3915, 3916, 3917, 3918, 3919 и 3920

делови к.п.бр. 3328, 3376, 3377, 3382, 3383, 3385, 3394, 3395, 3400, 3402, 3417, 3420, 3421, 3423, 3428, 3435/1, 3439, 3440, 3442, 3444, 3445, 3449, 3475, 3476/2, 3476/3, 3487/1, 3538, 3542, 3544, 3545, 3546, 3558, 3559, 3560, 3561, 34562, 3563, 3564/1, 3564/2, 3567/2, 3568/2, 3665, 3893, 3896, 3897, 3906, 4069 и 8090/1

Граница Плана је дефинисана као оквирна (прелиминарна), а коначна граница планског подручја дефинисаће се приликом припреме нацрта планског документа.

Члан 3.

Услови и смернице од значаја за израду Плана дати су у планским документима ширег подручја и по хијерархији вишег реда: Уредба о утврђивању Просторног плана подручја посебне намене Националног парка Ђердап (“Службени гласник РС”, број 43/13) и Измена и допуна Просторног плана јединице локалне самоуправе Кучево (“Службени гласник Општине Кучево”, број 15/17).

Члан 4.

Принципи планирања, коришћења, уређења и заштите простора у обухвату Плана засниваће се на принципима рационалне организације и уређења простора и усклађивању планираних садржаја са могућностима и ограничењима у простору.

Члан 5.

Основни циљ Плана је утврђивање правила уређења и грађења за подручје ветроелектране “Ракова бара”, односно стварање планског основа за издавање одговарајућих дозвола за изградњу свих потребних објеката у саставу ветроелектране.

Предмет Плана је утврђивање позиција за постављање стубова ветрогенератора, приступних путева, потребних линијских инфраструктурних објекта и осталих објеката у саставу ветроелектране.

Члан 6.

У складу са чланом 28. Закона о планирању и изградњи, садржајем Плана ће се обухватити:

1) границе плана и обухват грађевинског подручја, поделу простора на посебне целине и зоне;

2) детаљна намена земљишта;

3) регулационе линије улица и јавних површина и грађевинске линије са елементима за обележавање на геодетској подлози;

4) нивелационе коте улица и јавних површина (нивелациони план);

5) попис парцела и опис локација за јавне површине, садржаје и објекте;

6) коридори и капацитети за саобраћајну, енергетску, комуналну и другу инфраструктуру;

7) мере заштите културно-историјских споменика и заштићених природних целина;

8) локације за које се обавезно израђује урбанистички пројекат или расписује конкурс;

9) правила уређења и правила грађења по целинама и зонама;

10) друге елементе значајне за спровођење Плана;

11) графички део.

Члан 7.

Рокови за израду Плана, дефинишу се уговором између Наручиоца и обрађивача Плана. Оквирни рок за израду Плана износи 12 месеца од дана доношења ове одлуке.

Члан 8.

Средства за израду Плана детаљне регулације сноси Наручилац “ВЕ Ракова бара” Д.О.О. Жагубица, ул. Југ Богданова бр. 2.

Носилац израде је Општинска управа Општине Кучево, Одељење за имовинско-правне послове, урбанизам и привреду.

Обрађивач плана детаљне регулације је “АРХИПЛАН” Д.О.О. из Аранђеловца, а обрађивач стратешке процене утицаја на животну средину је “ECOLOGICA URBO” Д.О.О. из Крагујевца, који су изабрани од стране Наручиоца израде планске документације.

Члан 9.

У првој фази израдиће се концептуална развојна решења - елаборат за рани јавни увид, која се излаже на рани јавни увид.

Нацрт Плана биће изложен на јавни увид, након обављене стручне контроле од стране Комисије за планове.

Подаци о начину излагања на рани јавни увид и јавни увид биће објављени у средствима информисања.

Оглашавање раног јавног увида и јавног увида и трајање обавиће се у складу са Законом о планирању и изградњи.

Члан 10.

На основу Одлуке коју је донео орган надлежан за припрему плана и програма, по претходно прибављеном мишљењу органа надлежног за послове заштите животне средине, за потребе Плана, изradiће се стратешка процена утицаја на животну средину.

Члан 11.

План ће се изradити у четири (4) истоветих примерка (у штапаном и дигиталном облику) и то три (3) примерка за Носиоца изrade и један (1) примерак за обрађивача плана.

Члан 12.

Утврђује се период забране изградње у обухвату Плана, а најдуже 12 месеци од дана доношења ове одлуке.

Члан 13.

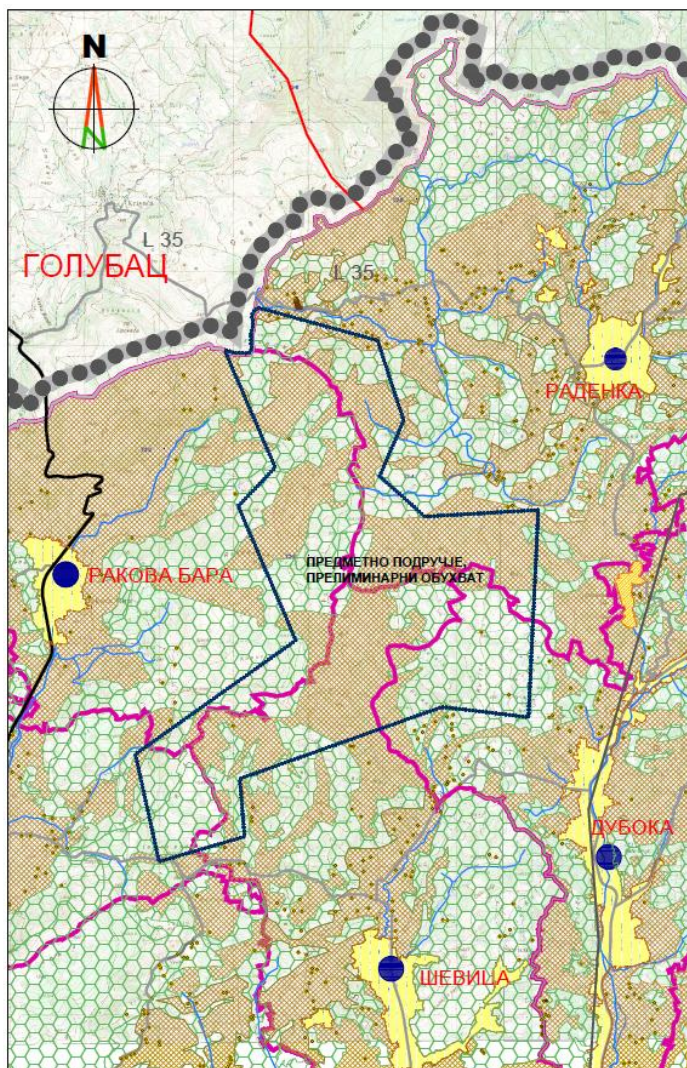
Ова Одлука ступа на снагу осмог (8) дана од дана објављивања у „Службеном гласнику Општине Кучево“.

Број: I-06-1-124/2021
У Кучеву 08.07.2021.

СКУПШТИНА ОПШТИНЕ КУЧЕВО

СЕКРЕТАР СКУПШТИНЕ
Драган Милорадовић, с.р.

ПРЕДСЕДНИК СО КУЧЕВО
Бранко М Кеџман, с.р.



ЛЕГЕНДА	
	ГРАНИЦА ОПШТИНЕ КУЧЕВО
	ГРАНИЦЕ СУСЕДНИХ ОПШТИНА
	ГРАНИЦЕ КАТАСТАРСКИХ ОПШТИНА
	ГРАЂЕВИНСКО ЗЕМЉИШТЕ
	ИЗГРАЂЕНО ЗЕМЉИШТЕ ВАН ГРАЂЕВИНСКОГ ПОДРУЧЈА
	ПОЉОПРИВРЕДНО ЗЕМЉИШТЕ
	ШУМСКО ЗЕМЉИШТЕ
	ПЛАНИРАНА АКУМУЛАЦИЈА
	ВОДОТОКОВИ
	ГЛАВНИ ОПШТИНСКИ ЦЕНТАР
	СЕОСКИ ЦЕНТАР
	ЦЕНТРИ НАСЕЉА
	ЈАВНЕ САОБРАЋАЈНИЦЕ
	ДРЖАВНИ ПУТ I РЕДА
	ДРЖАВНИ ПУТ II РЕДА
	ОПШТИНСКИ ПУТ
	ПРУГА
	ПЕЋИНЕ
	КАМЕНОЛОМ
	РУДНИЦИ УГЉА